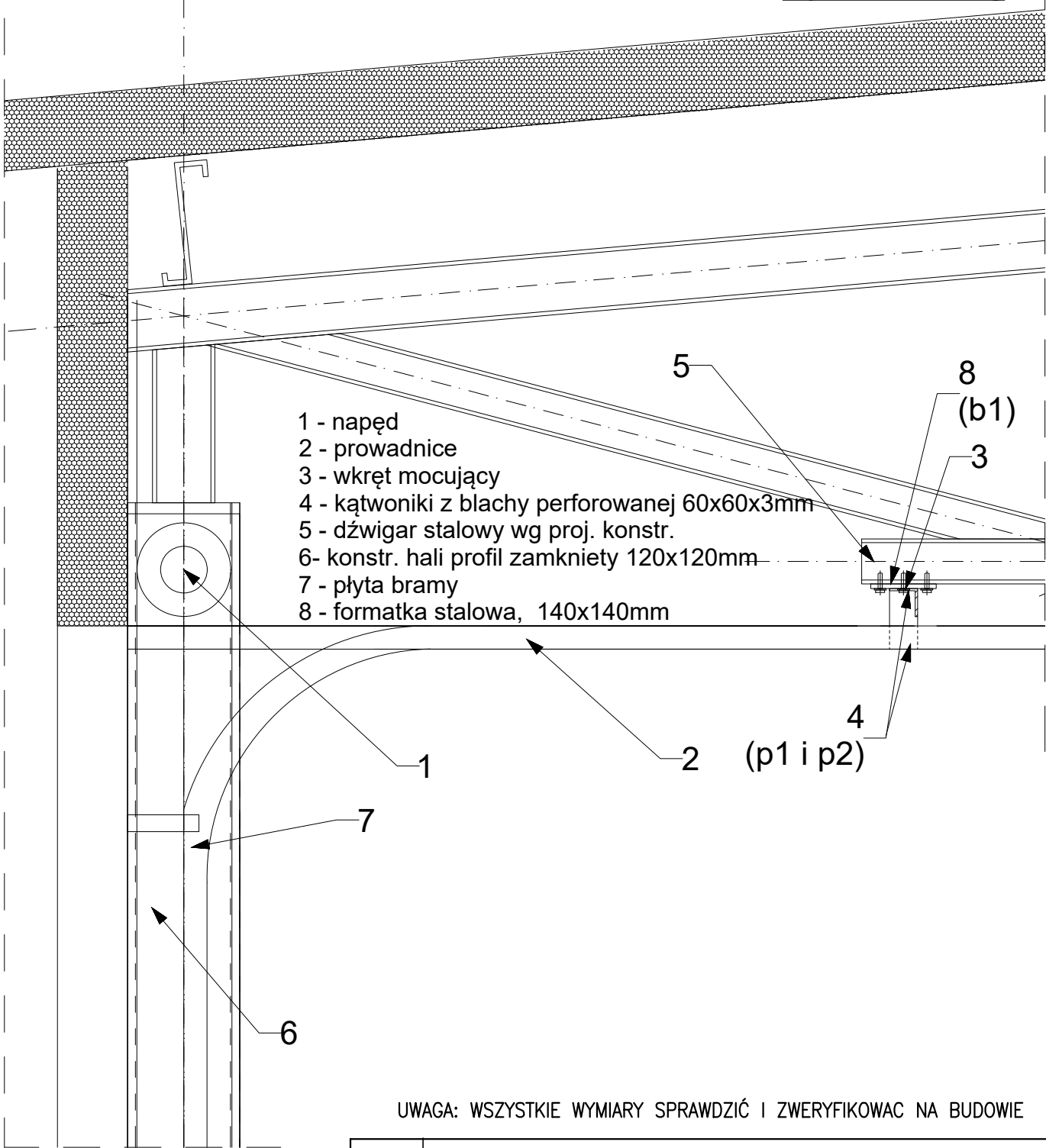



Zestawienie profili stalowych:			m		kg/m	kg
pozycja	przekrój	liczba	długość el.	długość łączna	ciężar jednostkowy	masa całkowita
b1	140x140x10	44	0,01	0,44	40,40	17,78
p1	60x60x3	44	0,71	31,24	2,68	83,72
p2	60x60x3	44	0,13	5,72	2,68	15,33

ŁĄCZNIE: 116,83kg



UWAGA: WSZYSTKIE WYMIARY SPRAWDZIĆ I ZWERYFIKOWAC NA BUDOWIE

UWAGA: lokalizację słupów i prowadnic dostosować do wybranego systemu bramowego

	ZAKŁAD USŁUG TECHNICZNYCH		UL. BLISKA 1B/5, 80-541		GDAŃSK	TEL. 502 521 836
	Specjalność architektoniczna	PROJEKTANT:	mgr inż. arch. WANDA GRODZKA	ID: PO-0162 UPR.: 4274/GD/89		
			mgr inż. arch. JACEK ŚLIWIŃSKI :	ID: PO-0522 UPR. NR 15/GD/00		
INWESTOR:	KOMENDA MIEJSKA POWIATOWEJ STRAŻY POŻARNEJ w GDYNI, ul. Władysława IV 12/14					RYŚ. NR
Budowa hali magazynowej na potrzeby OliOC wraz z placem manewrowym						A12
GDYNIA, ul. KRZEMOWA 4, działka nr 265/2, 266/2 obręb 0027 Wielki Kack						
FAZA:	PROJEKT TECHNICZNY	BRANŻA:	ARCHITEKTURA	DATA:		17.11.2025
MONTAŻ WRÓT GARAŻOWYCH						1:10

A12